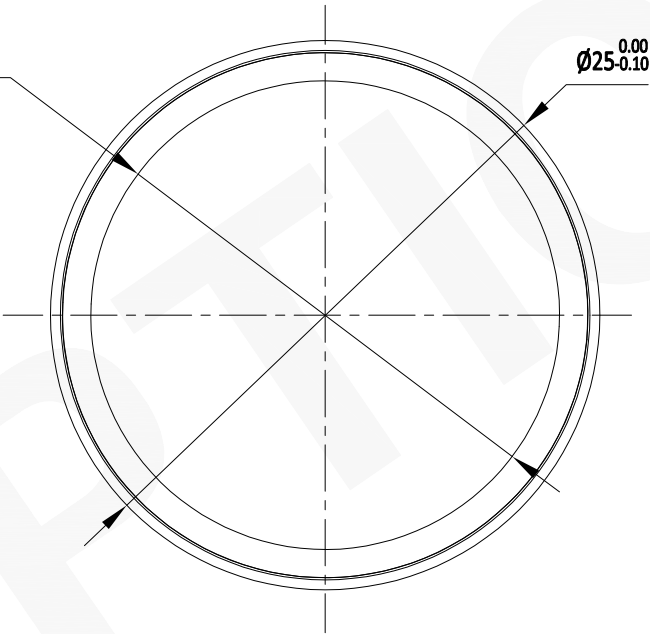


注释:

- 1.材料: 紫外熔融石英
- 2.入射角: $0\pm2^\circ$
- 3.激光波长: 1064nm
- 4.光洁度: 60-40
- 5.通光孔径: $\geq 22\text{mm}$
- 6.边缘陡度: 0.20%
- 7.边缘陡度: 2.1nm
- 8.边缘陡度: 18.8cm^{-1}
- 9.过渡带宽: 5.3nm
- 10.过渡带宽: 47cm^{-1}
- 11.边缘波长: 1067.1nm
- 12.透过带: $T_{\text{avg}} > 93\%$ @ 1070.9-2000nm
- 13.截止带1: $\text{OD}_{\text{abs}} > 6$ @ 1064nm
- 14.截止带2: $\text{OD}_{\text{avg}} > 6$ @ 852-1064nm (typical)
- 15.激光损伤阈值: 0.5 J/cm^2 @ 266 nm (10 ns pulse width),
 1 J/cm^2 @ 532 nm (10 ns pulse width)

最小有效孔径22.00



3.5±0.10

注:

- 1: 仅供参考, 禁止使用本图加工生产.
- 2: 图纸细节如有更改不再另行通知.



联合光科技（北京）有限公司

名称

超陡长波通滤光片-已封装
1064nm D=25mm

产品编号

208697

单位

mm

