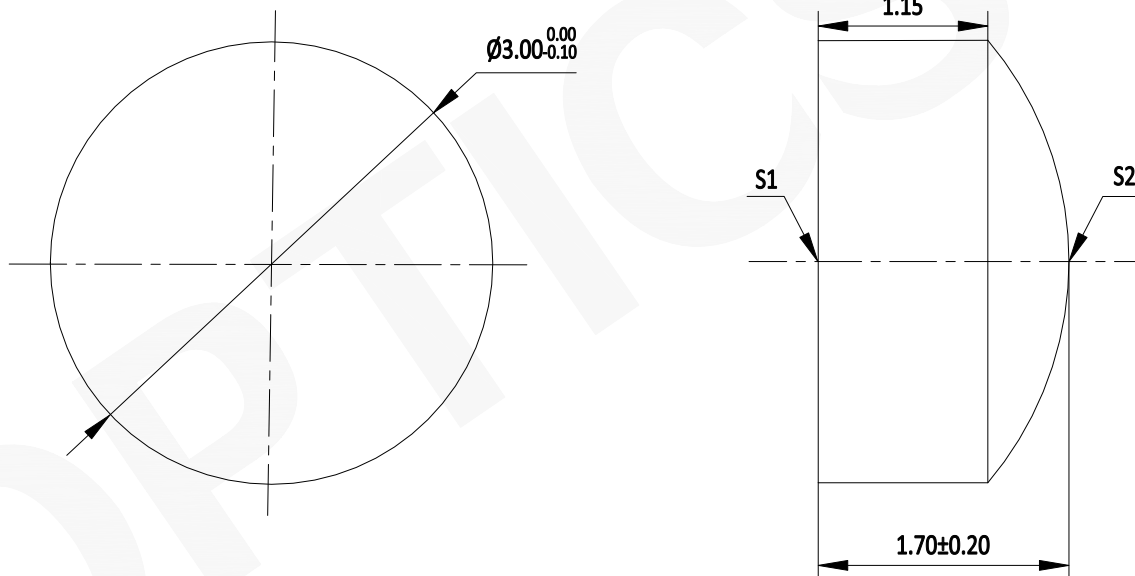


注释:


1. 材料: 精退火K9光学玻璃
2. 设计波长: 587.6nm
3. 焦距: $4.50 \pm 2\%$ mm
4. 后焦距: 3.39mm
5. 定心: <3 弧分
6. 镀膜: 无镀膜
7. 倒边: $0.2\text{mm} \times 45^\circ$
8. 面型精度: $\lambda/4 @632.8\text{nm}$



注:

- 1: 本图仅供参考, 禁止使用本图加工生产.
- 2: 细节图纸如有更改不再另行通知.

	S1	S2
形状	平面	凸面
曲率半径	无穷	2.33
透光孔径	$>90\%$	$>90\%$
光洁度	40-20	40-20

			
联合光科技(北京)有限公司			
名称	K9平凸透镜 未镀膜 D=3.00mm F=4.50mm		
产品编号	100000	单位: mm	投影 