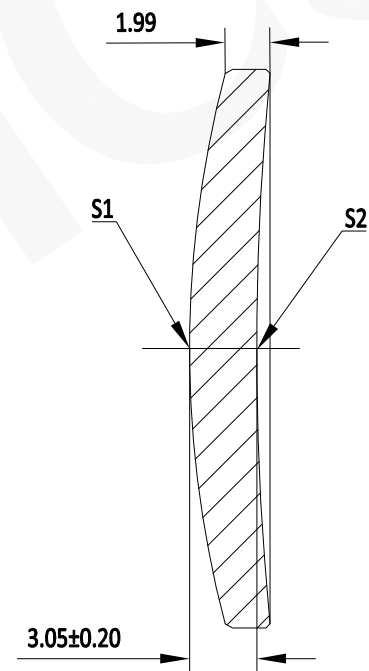
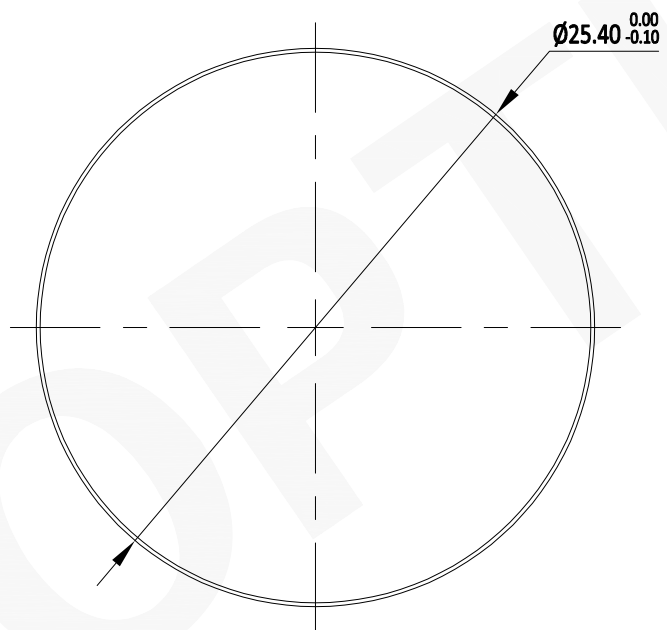


注释:

1. 材料: 精退火H-K9L光学玻璃  $N_d = 1.5168$
2. 设计波长: 546nm
3. 焦距:  $150.00 \pm 2\%$ mm
4. 后焦距: 146.3mm
5. 定心:  $<3$ 弧分
6. 镀膜: 增透膜  $R_{avg} < 0.5\%$  @400~700nm
7. 倒边:  $0.2\text{mm} \times 45^\circ$
8. 面型精度:  $\lambda/4$  @632.8nm



注:

- 1: 本图仅供参考, 禁止使用本图加工生产.
- 2: 图纸细节如有更改不再另行通知.

	S1	S2
形状	凸面	凹面
曲率半径	49.06	131.56
通光孔径	>90%	>90%
光洁度	40-20	40-20



联合光科技(北京)有限公司

名称	K9弯月透镜 增透膜 D=25.40mm F=150.00mm			
产品编号	150112	单位	mm	