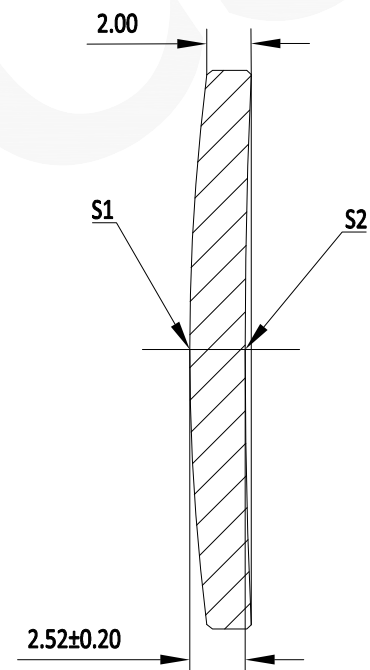
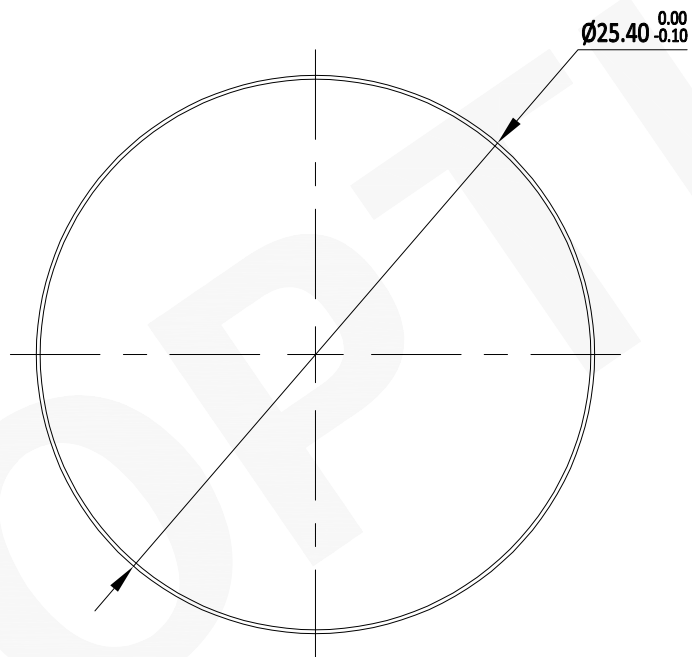


注释:

1. 材料: 精退火H-K9L光学玻璃 $N_d = 1.5168$
2. 设计波长: 546nm
3. 焦距: $300.00 \pm 2\%$ mm
4. 后焦距: 296.5mm
5. 定心: <3 弧分
6. 镀膜: 增透膜 $R_{avg} < 0.5\%$ @400~700nm
7. 倒边: $0.2\text{mm} \times 45^\circ$
8. 面型精度: $\lambda/4$ @632.8nm



注:

- 1: 本图仅供参考, 禁止使用本图加工生产.
- 2: 图纸细节如有更改不再另行通知.

| | S1 | S2 |
|------|--------|-------|
| 形状 | 凸面 | 凹面 |
| 曲率半径 | 100.89 | 288.2 |
| 通光孔径 | >90% | >90% |
| 光洁度 | 40-20 | 40-20 |



联合光科技(北京)有限公司

| | | | | |
|------|------------------------------------|----|----|--|
| 名称 | K9弯月透镜 增透膜 D=25.40mm F=300.00mm | | | |
| 产品编号 | 150114 | 单位 | mm | |