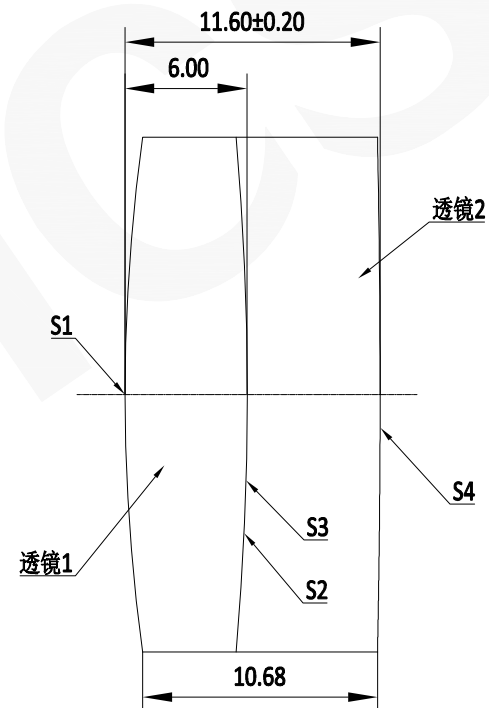
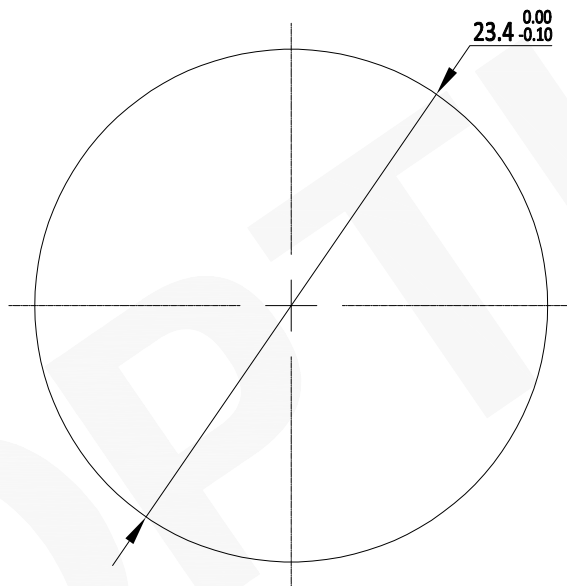


注释:

1. 材料: 透镜1:H-K9L Nd=1.5168,
透镜2:H-ZF13 Nd=1.7847
2. 设计波长: 587.6nm
3. 焦距: $200.00 \pm 2\%$ mm
4. 后焦距: 193.02mm
5. 定心: < 5 弧分
6. 镀膜: AR@650~1050nm
7. 倒边: $0.2\text{mm} \times 45^\circ$
8. 面型精度: $1 \lambda @ 632.8\text{nm}$

注:

- 1: 本图仅供参考, 禁止使用本图加工生产.
- 2: 图纸细节如有更改不再另行通知.



| 形状 | 透镜1 | | 透镜2 | |
|------|-------|---------|---------|---------|
| | 凸柱面 | 凸柱面 | 凹柱面 | 凸柱面 |
| 曲率半径 | 85.43 | 109.642 | 109.642 | 575.561 |
| 通光孔径 | >90% | >90% | >90% | >90% |
| 光洁度 | 40-20 | 40-20 | 40-20 | 40-20 |



联合光科技(北京)有限公司

| | | | | |
|------|--|----|----|--|
| 名称 | 消色差正胶合柱面镜 NIR膜 D=23.40mm F=200.00mm | | | |
| 产品编号 | 159018 | 单位 | mm | |