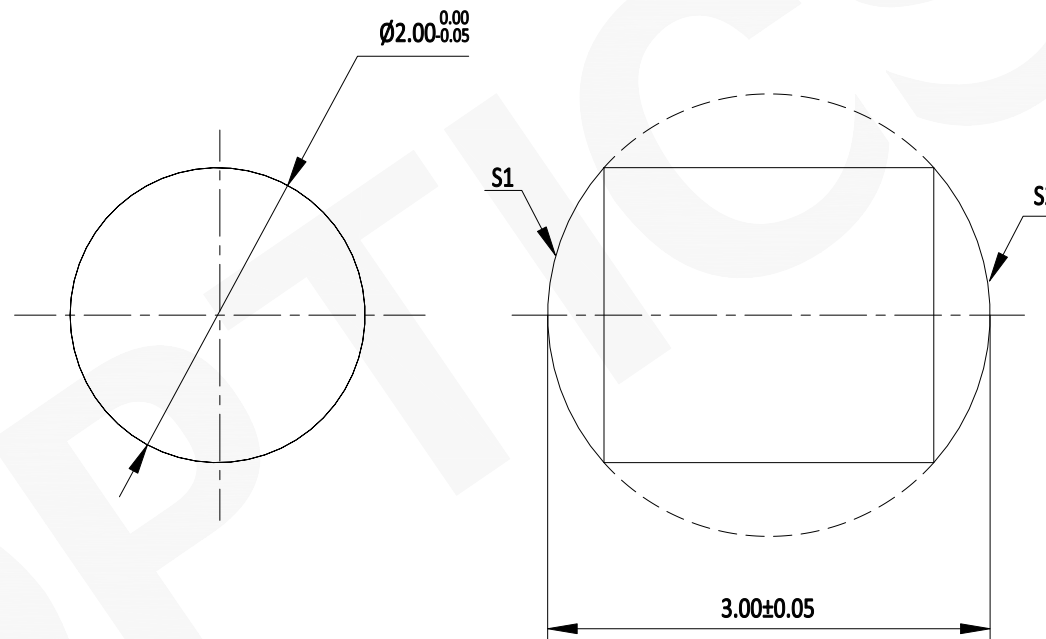


注释:

1. 材料: 精退火K9光学玻璃
2. 设计波长: 587.6nm
3. 焦距: 2.20mm
4. 后焦距: 0.70mm
5. 镀膜: AR@650~1050nm
6. 面型精度: $\lambda/4$ @632.8nm



注:

- 1: 本图仅供参考, 禁止使用本图加工生产.
- 2: 细节图纸如有更改不再另行通知.

	S1	S2
形状	凸面	凸面
曲率半径	1.50	1.50
光洁度	20-10	20-10

 **GU OPTICS**

联合光科技(北京)有限公司

名称 **K9鼓型透镜 NIR镀膜**
D=2.00mm F=2.20mm

产品编号 **165011** 单位: mm 投影 