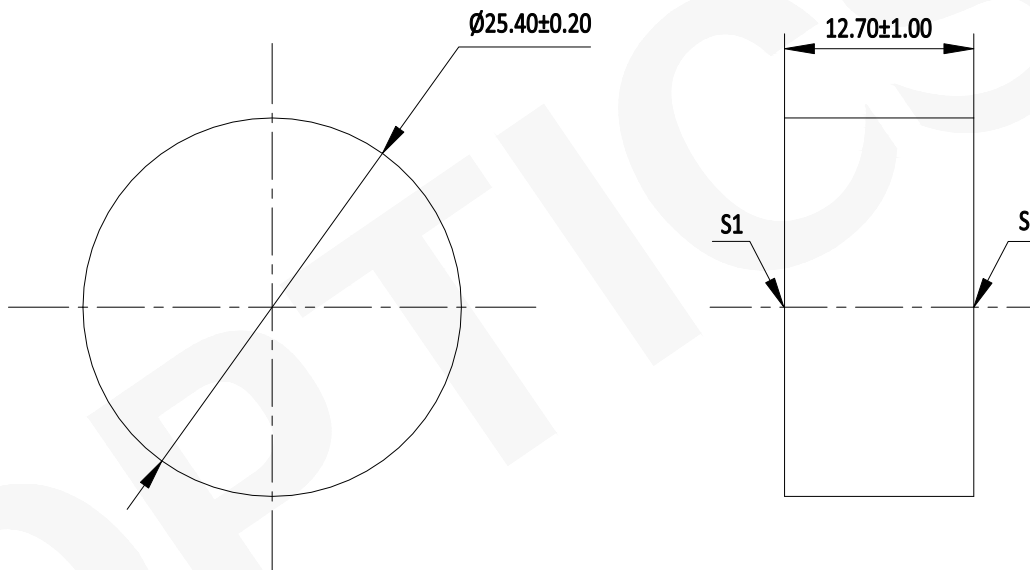


注释:

- 1. 材料: 紫外熔融石英
- 2. 平行差: 1.5弧分~2弧分
- 3. 镀膜: 未镀膜
- 4. 倒边: 0.2~0.5mm×45°
- 5. 面型精度: $\lambda/20 @633\text{nm}$



注:

- 1: 仅供参考, 禁止使用本图加工生产.
- 2: 图纸细节如有更改不再另行通知.

	S1	S2
形状	平面	平面
通光孔径	>90%	>90%
光洁度	40-20	40-20

联合光科技(北京)有限公司			
名称	石英高精度双面光学平晶 未镀膜 D=25.40mm		
产品编号	192524	单位: mm	投影