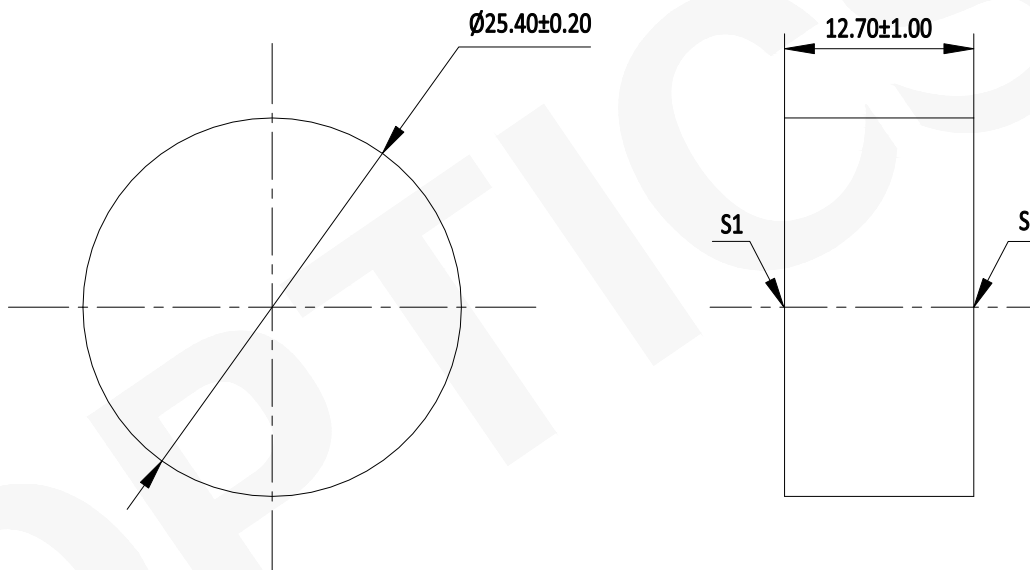


注释:

1. 材料: 精退火K9光学玻璃
2. 平行差: <1弧分
3. 镀膜: 未镀膜
4. 倒边: 0.2~0.5mm×45°
5. 面型精度: $\lambda/10$ @633nm



注:

- 1: 仅供参考, 禁止使用本图加工生产.
- 2: 图纸细节如有更改不再另行通知.

	S1	S2
形状	平面	平面
通光孔径		>90%
光洁度	细磨或检测抛光	40-20

			
联合光科技(北京)有限公司			
名称	K9单面光学平晶 未镀膜 D=25.40mm		
产品编号	192556	单位: mm	投影 